

# ***El karst de la montaña de Chirimoto (Rodríguez de Mendoza, Amazonas, Perú)***



***Jean-Yves Bigot (GSBM, Francia)***

***2<sup>do</sup> simposio internacional del karst  
Chachapoyas (Amazonas, Perú)***

***27, 28 y 29 agosto de 2018***

## 2 – Ubicación

El macizo de Chirimoto está ubicado en el sur de la región de Amazonas en la provincia de Rodríguez de Mendoza, distrito de Chirimoto.



### 3 – *La montaña de Chirimoto*



La montaña que nos interesa se ubica al sur del pueblo de Chirimoto. Desde el valle del río Shocol, se ve la ladera norte de este macizo cárstico que llega a su punto mas alto 2629 m de altura.



## 4 – La montaña de Chirimoto



El pueblo de Chirimoto será nuestro campo base en la gran casa del Colibri de nuestro amigo Lucho.





## 5 – *La montaña de Chirimoto*

La cabaña del Belga está perfecta para quedar 5 días en la zona a explorar.



El equipo de Chirimoto 2016 en la cabaña del Belga.

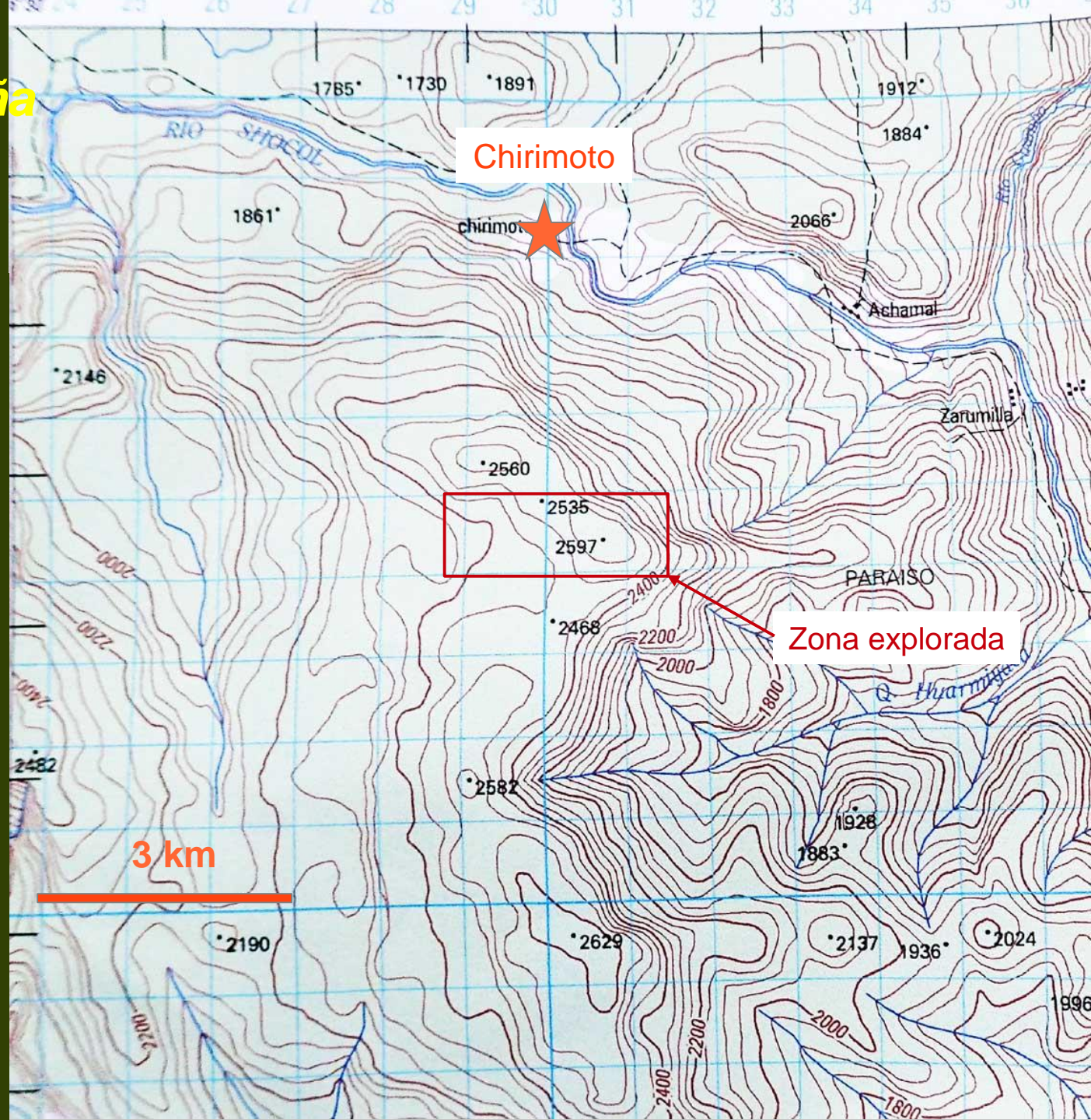


## 6 – La montaña de Chirimoto

La zona a explorar no está lejos de la cabaña del Belga.

Hemos podido explorar tres sistemas subterráneos diferentes que suman cerca de 5 kms de desarrollo :

- sistema del Palmira (1550 m),
- chalán chalán de Emiterio (1366 m) y
- tragadero de Cacapishco (1897 m).





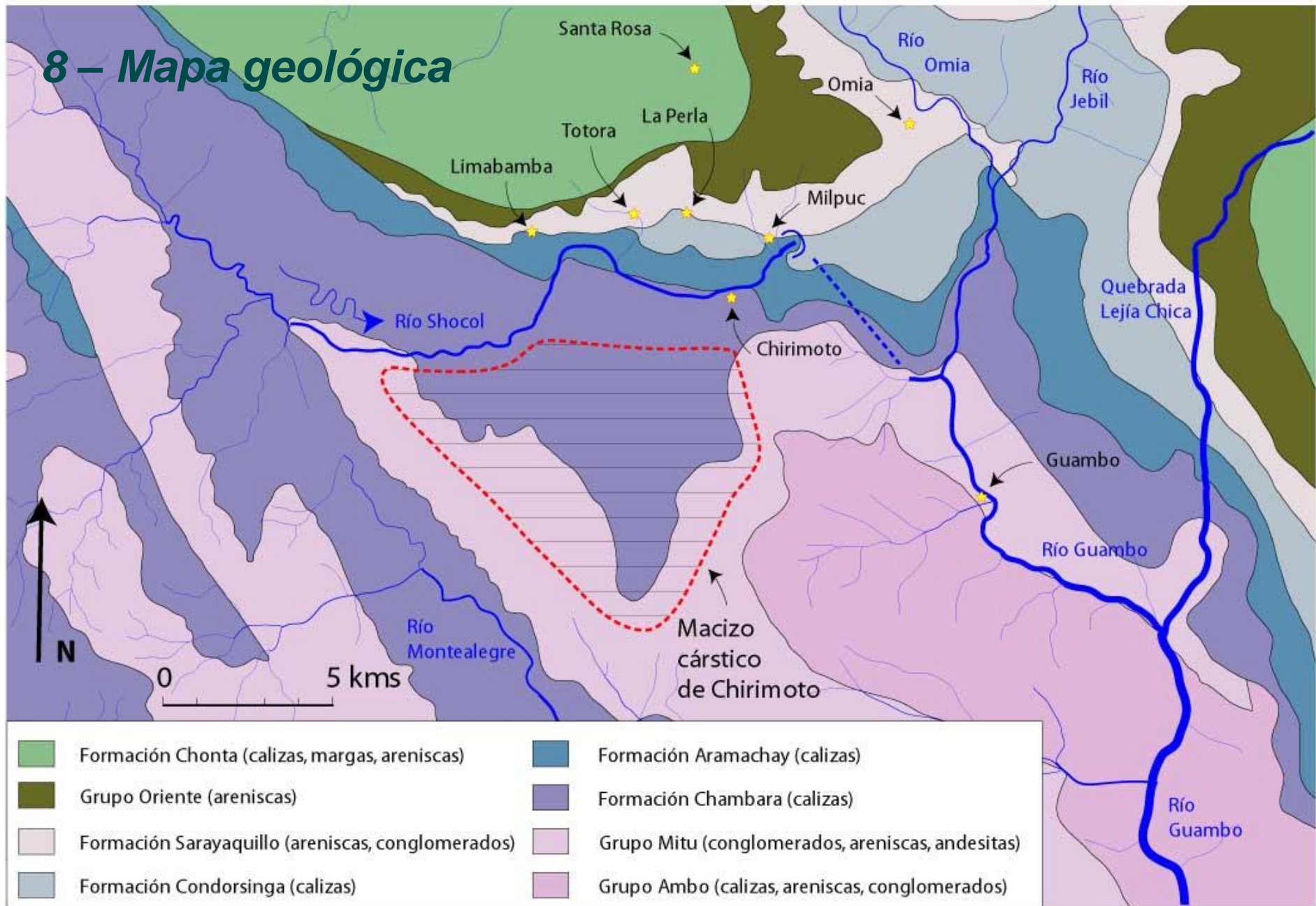
# 7 – Las redes hidrográficas



Las redes hidrográficas recorren las formaciones impermeables de arenisca.



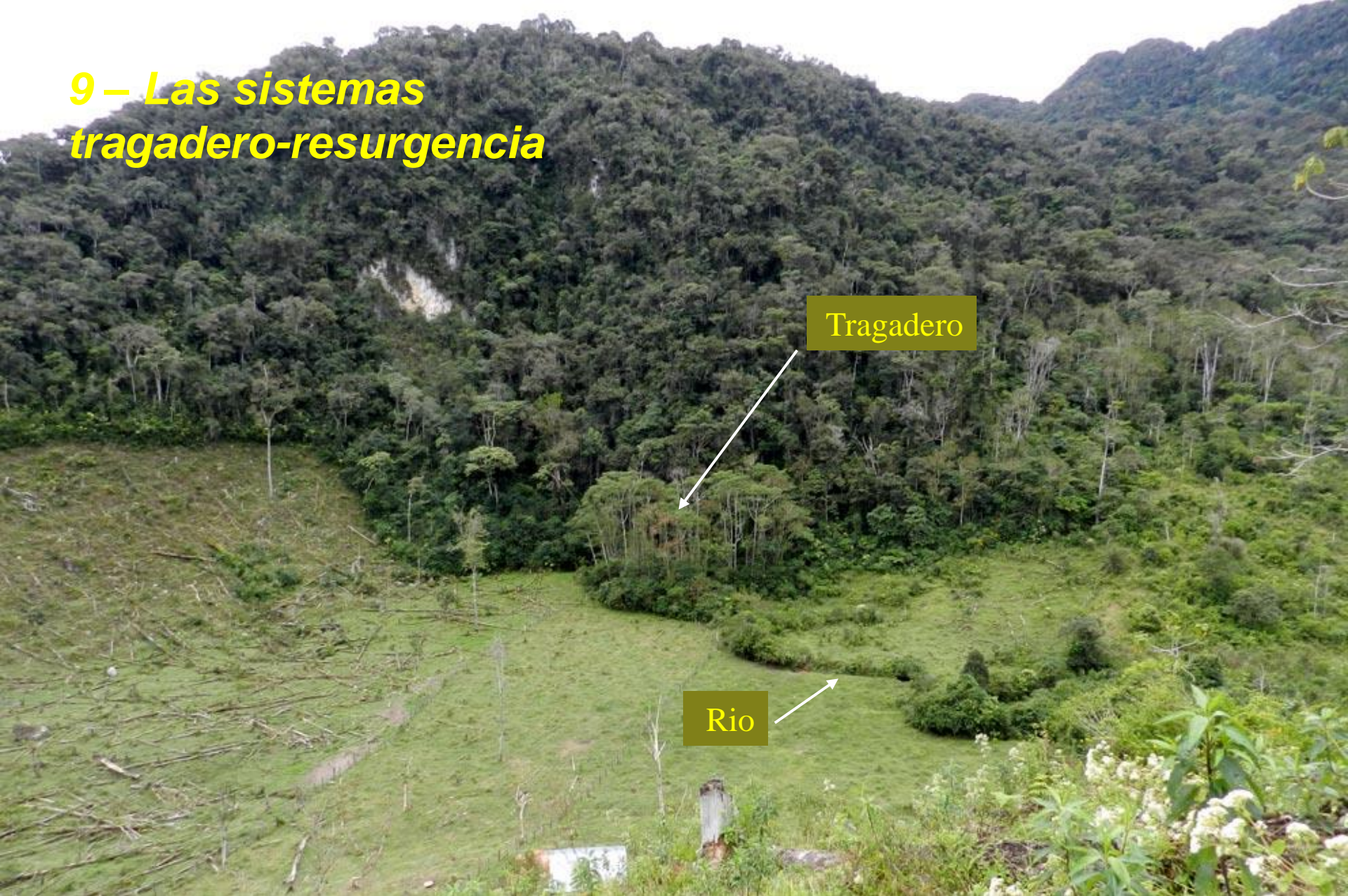
## 8 – Mapa geológica



La mapa indica aproximadamente las capas geológicas.



## 9 – Las sistemas tragadero-resurgencia

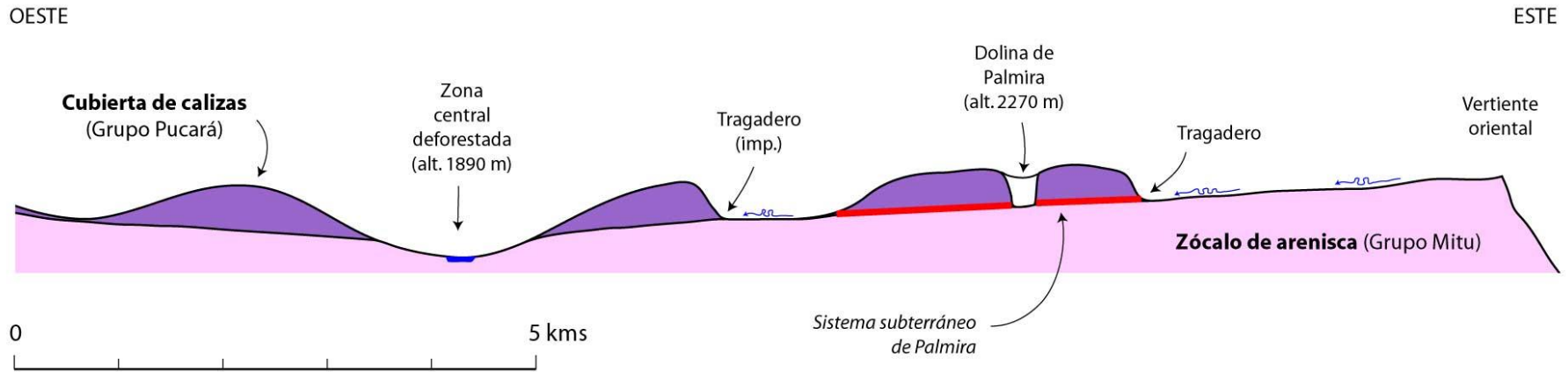


En la realidad, no queda muchas capas de caliza, solo algunas torres cársticas atravesadas por rios subterráneos. Estamos a menudo sobre el zócalo de arenisca.



# 10 – Capas geológicas

Existe un zócalo de arenisca recorrido por ríos de aguas ácidas (color té) que desaparecen en las rocas calizas formando redes subterráneas.



Aguas ácidas de los ríos.





## 11 – Sistema de Palmira

Al inicio, hay un tragadero y un río que desaparece en una cueva.





## 12 – Sistema de Palmira



Podemos seguir el río subterráneo para salir mas allá en la dolina de Palmira.



## 13 – Sistema de Palmira

El río subterráneo sale en las paredes de la dolina de Palmira por una catarata.

El agua corre sobre el zócalo de arenisca.





## 14 – Sistema de Palmira

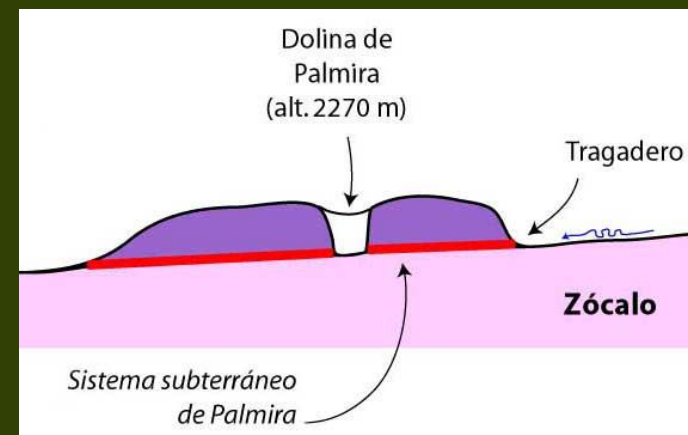
Después, al fondo de la dolina de Palmira, podemos seguir la exploración por una gran entrada donde se pierde el río.





## 15 – Sistema de Palmira

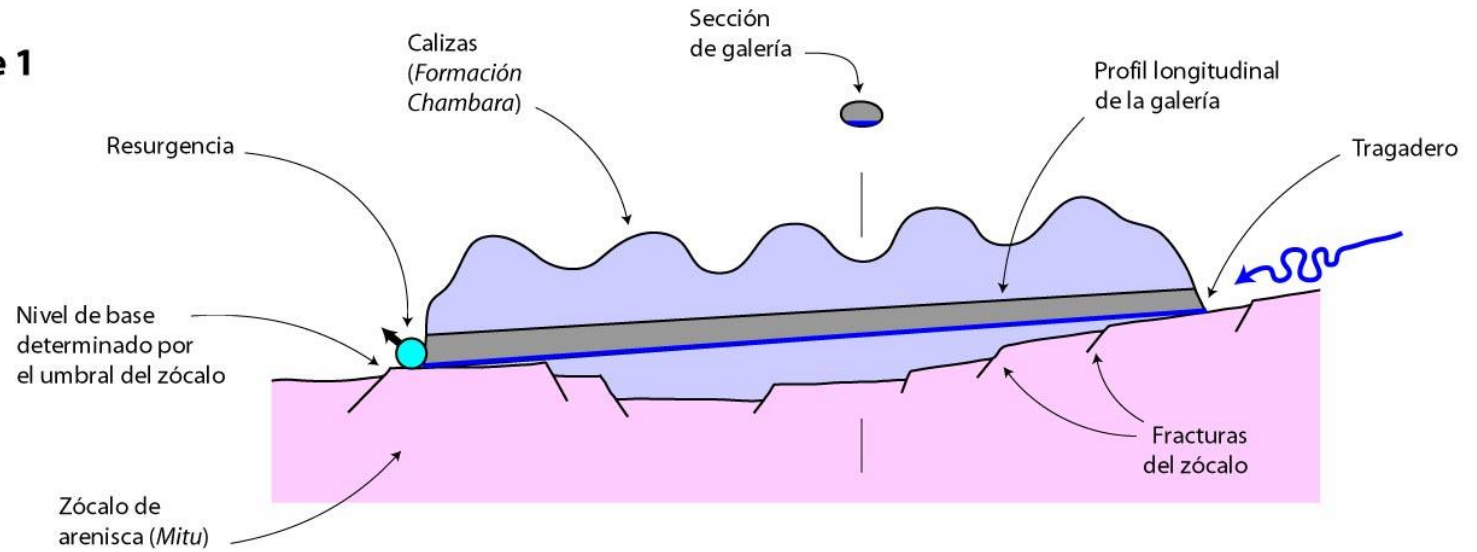
Para salir de nuevo río abajo al aire libre.



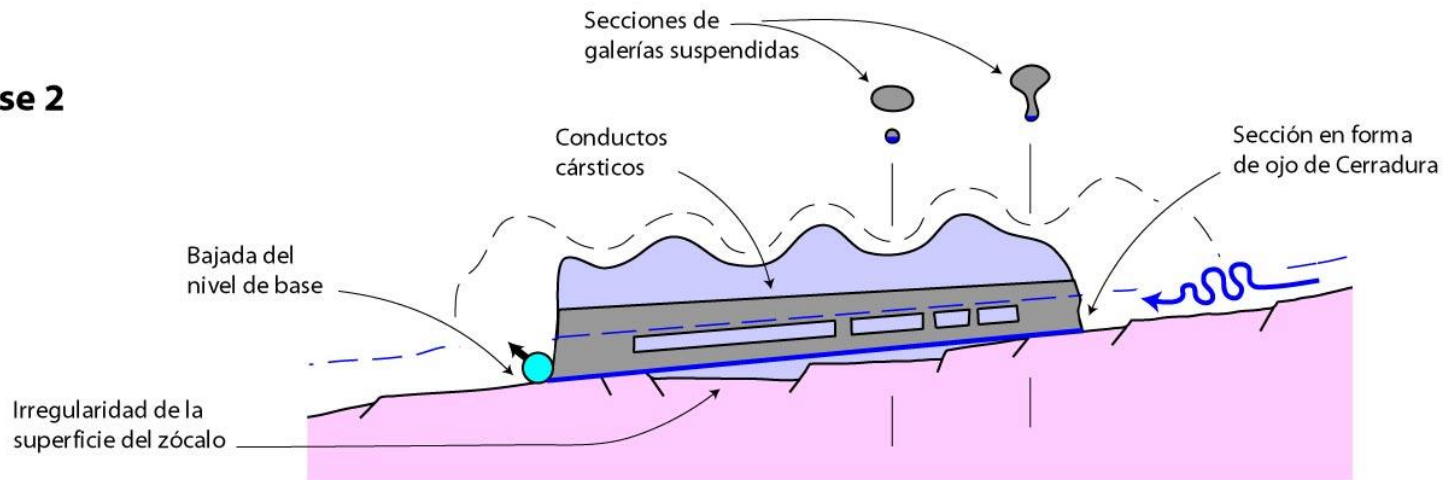
El sistema de Palmira está una serie de sistemas tragadero-resurgencia.



**Fase 1**



**Fase 2**

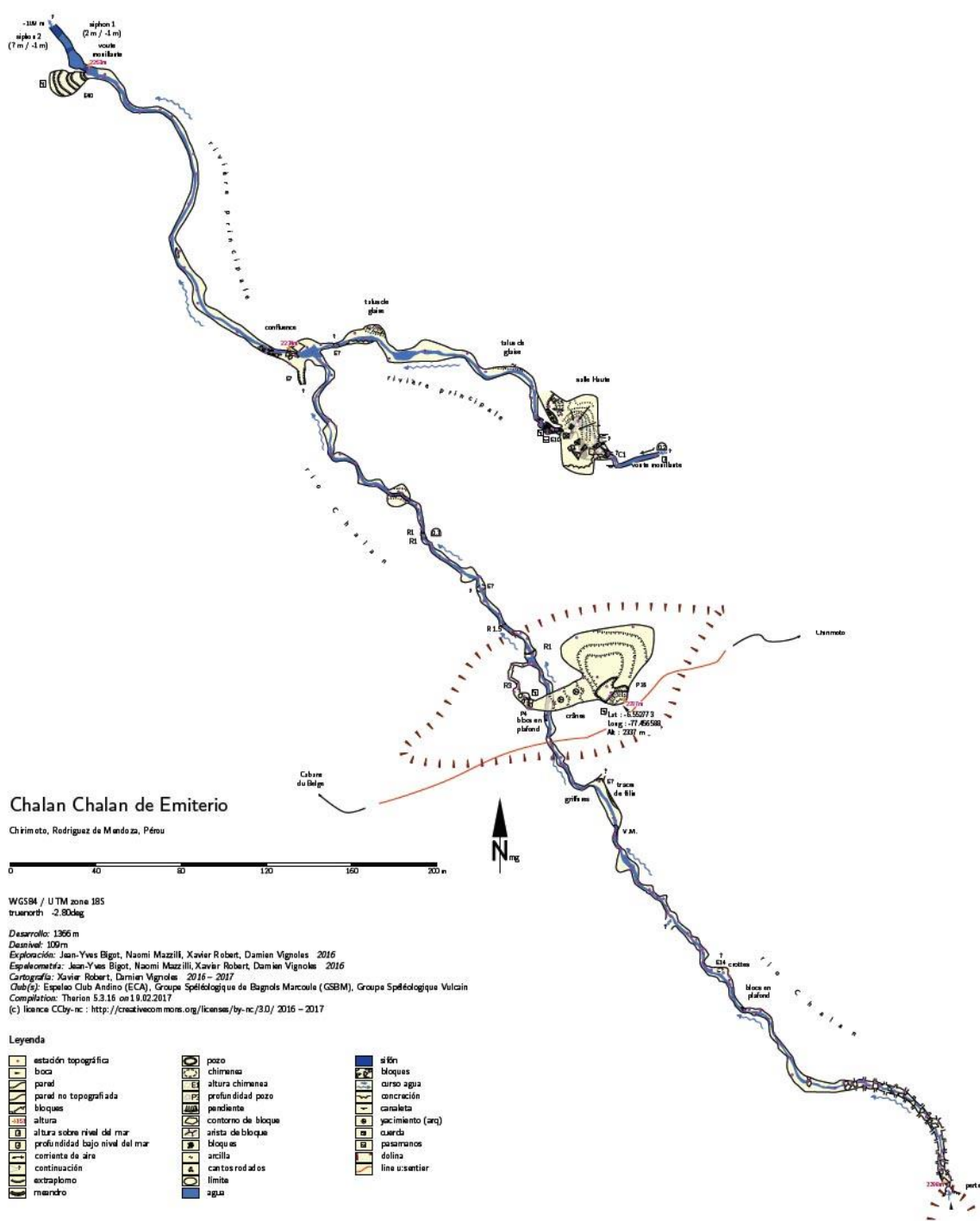


Evolución esquemática de un sistema subterráneo.



# 17 – Chalán Chalán de Emiterio

Las aguas del Chalán Chalán corren sobre el zócalo de arenisca.

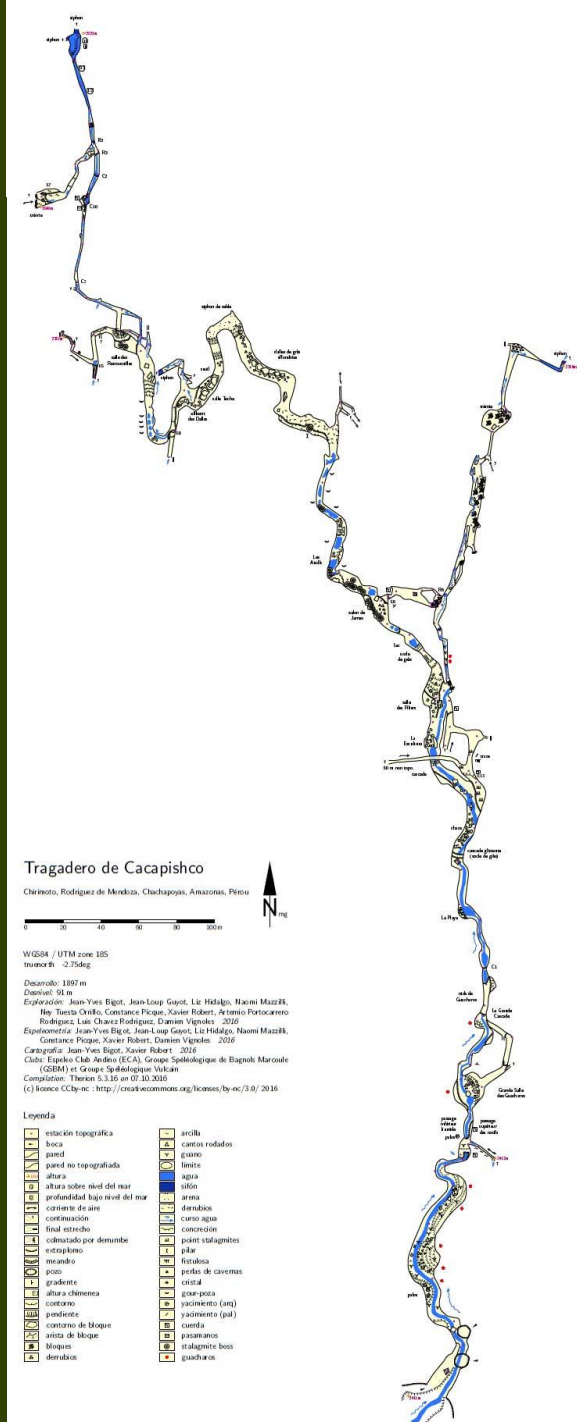




# 18 – Tragadero de Cacapishco



Otro tragadero muy interesante ha ido explorado: el tragadero de Cacapishco, nombre que significa « guácharo » en quechua.





## 19 – Tragadero de Cacapishco



Hay muchas palos de los nativos que cazaban hace mucho tiempo los guácharos.



## 20 – Tragadero de Cacapishco



Al inicio, el suelo está compuesto de rellenos insolubles que han permitido al río de excavar muescas en las paredes. Mas allá, se puede ver el zócalo de arenisca.



## 21 – Tragadero de Cacapishco



El pendiente de las capas puede leerse en las paredes.



## 22 – Redes exploradas

Queda muchas cosas a hacer y explorar en este lugar.

Chirimoto

N

0

2 kms

Dolina de Palmira

Chalán Chalán

Tragadero de Cacapishco

Cabaña del Belga

- Contorno del macizo de calizas
- Cursos de agua de arenisca (impermeable)
- Redes subterráneos
- Entradas de cuevas



23 – Fin



FIN