

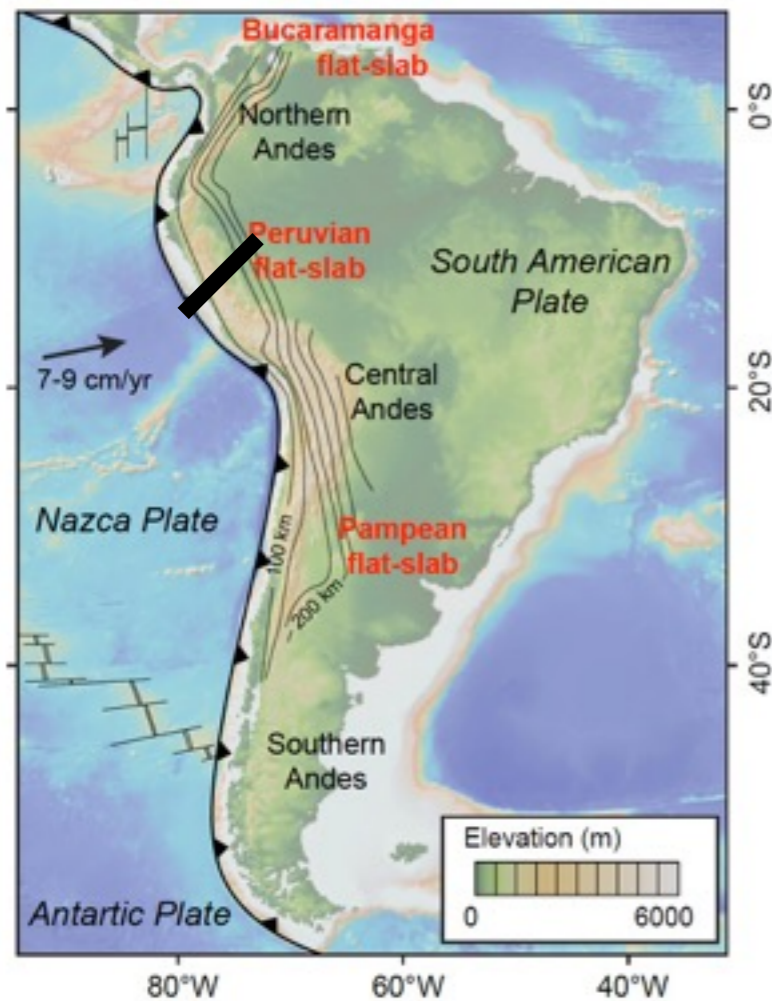
# El sistema kárstico de la cueva de los Franceses (PN Rio Abiseo, Perú), testigo de la evolución geomorfológica de la Cordillera Oriental de los Andes

Xavier Robert  
Jean Loup Guyot, Victor Macedo

*II<sup>do</sup> Simposio Internacional del Karst, Chachapoyas, Perú  
28-08-2018*



# Preguntas...



- ¿ Historia de la deformación y de la construcción del relieve ?

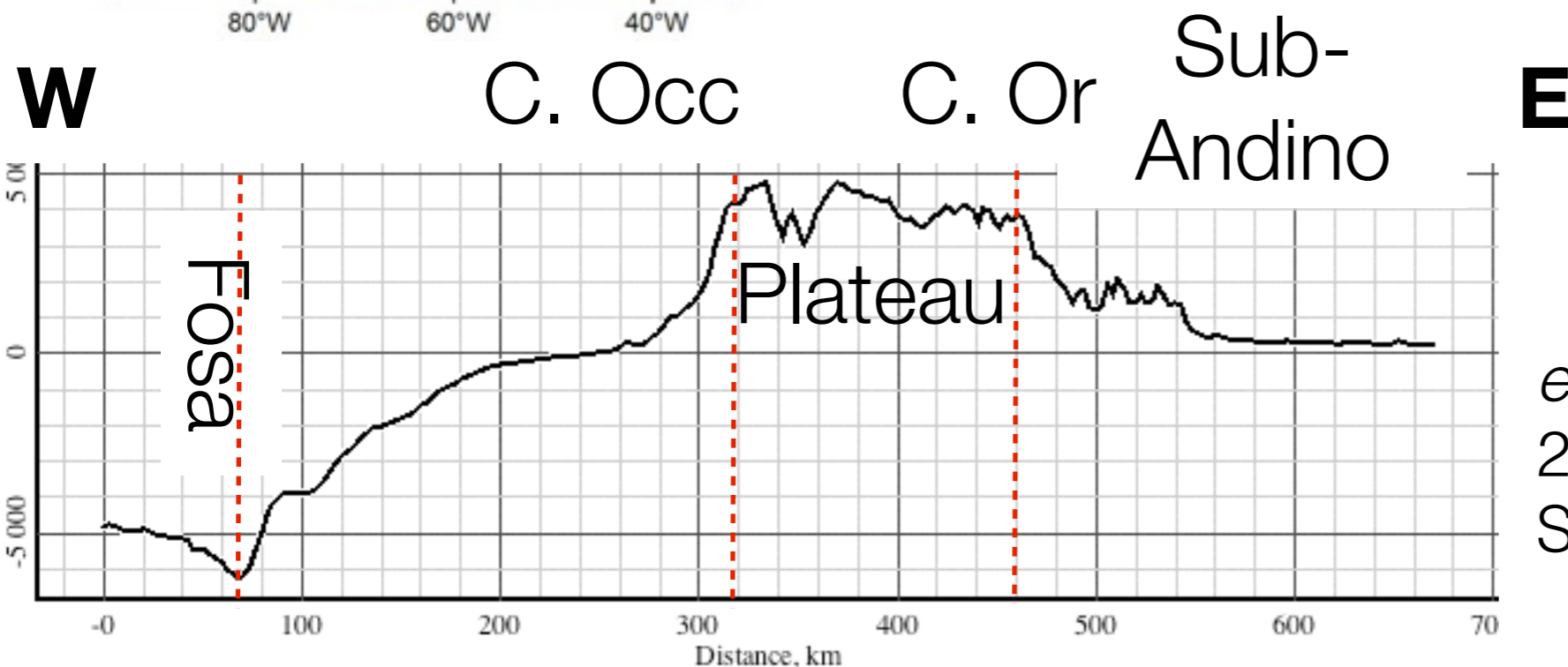
➔ Geodinámica ?

➔ Tectónica ?

- Dificultades para obtener tasas y fechas...

?

➔ idea : **¿ utilizar los registros de los karsts ?**

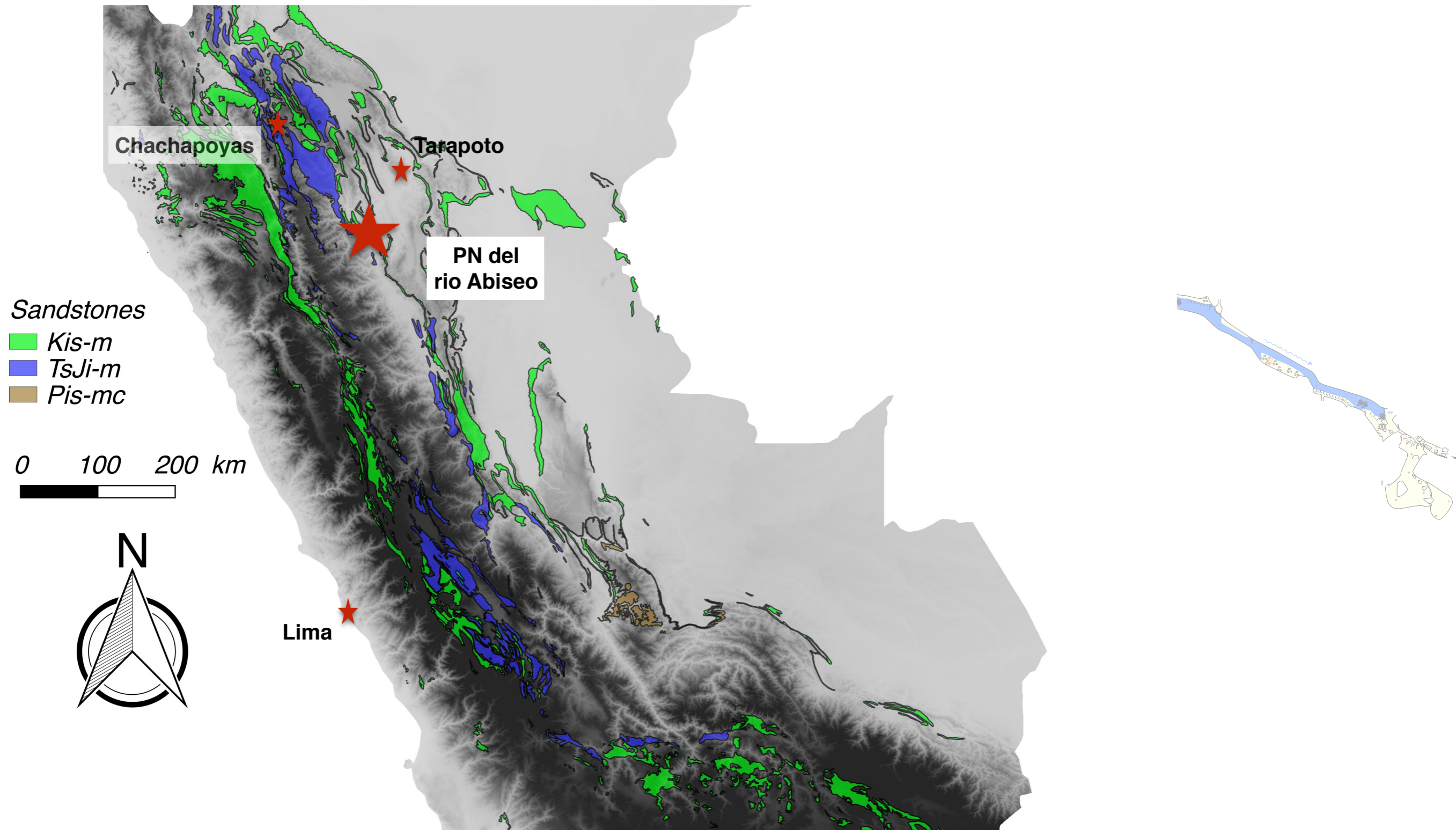


e.g.: Hausselman et al., 2008, 2015; Tassy et al., 2013; Sartegou 2017

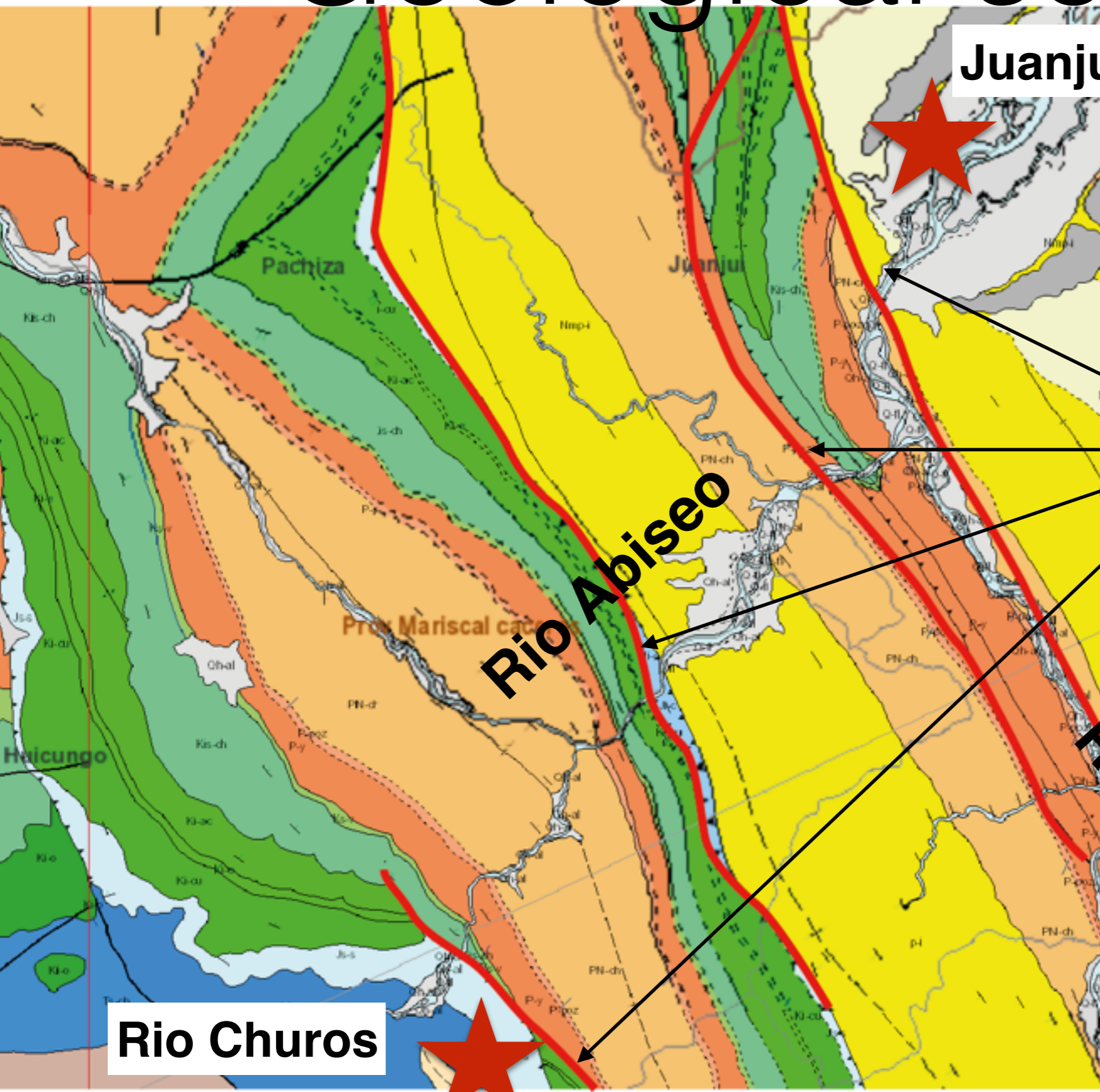
# El karst, testigo de la evolución de la geomorfología

- Sistemas kársticos registran cambios del nivel de base
  - ➔ **Morfología de los galerías** (tipo tubos)
  - ➔ **Archivos sedimentarios bien preservadas**
- Fechar el enterrado de los sedimentos kársticos
  - ➔ Cambios del nivel de base
    - ➔ Tazas de incisión
      - ➔ ¿ **Tazas de levantamiento tectónico** ?
- ¿ Donde ? **Sistema kárstico del río Churos**, PN del río Abiseo

# PN del río Abiseo



# Geological settings



Juanjui

Fallas  
inversas

Rio Churos

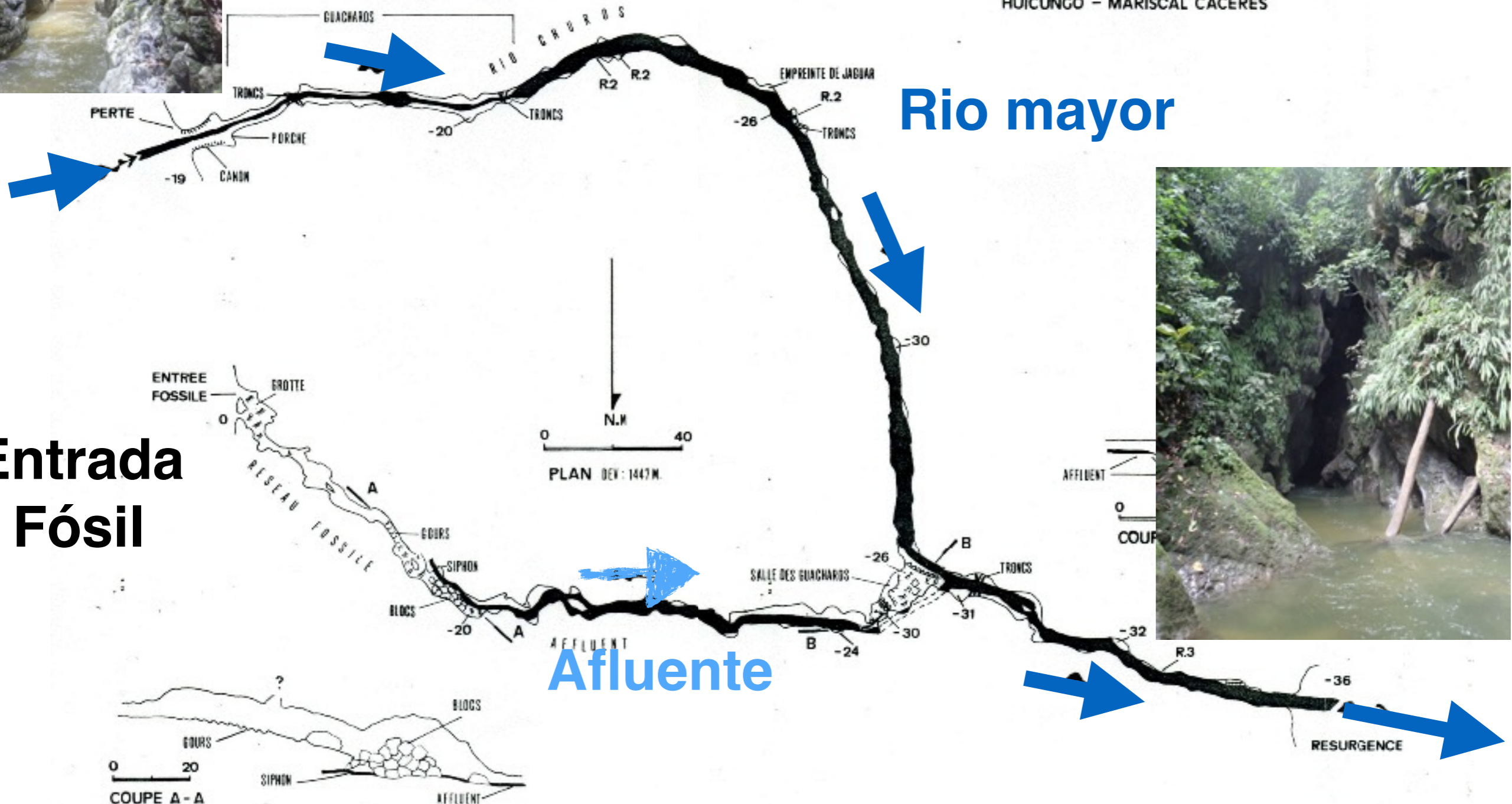
Rio Huallaga

# Sistema del Río Churoos



## TRAVESIA SUBTERRANEA DEL RIO CHUROS

HUICUNGO - MARISCAL CACERES



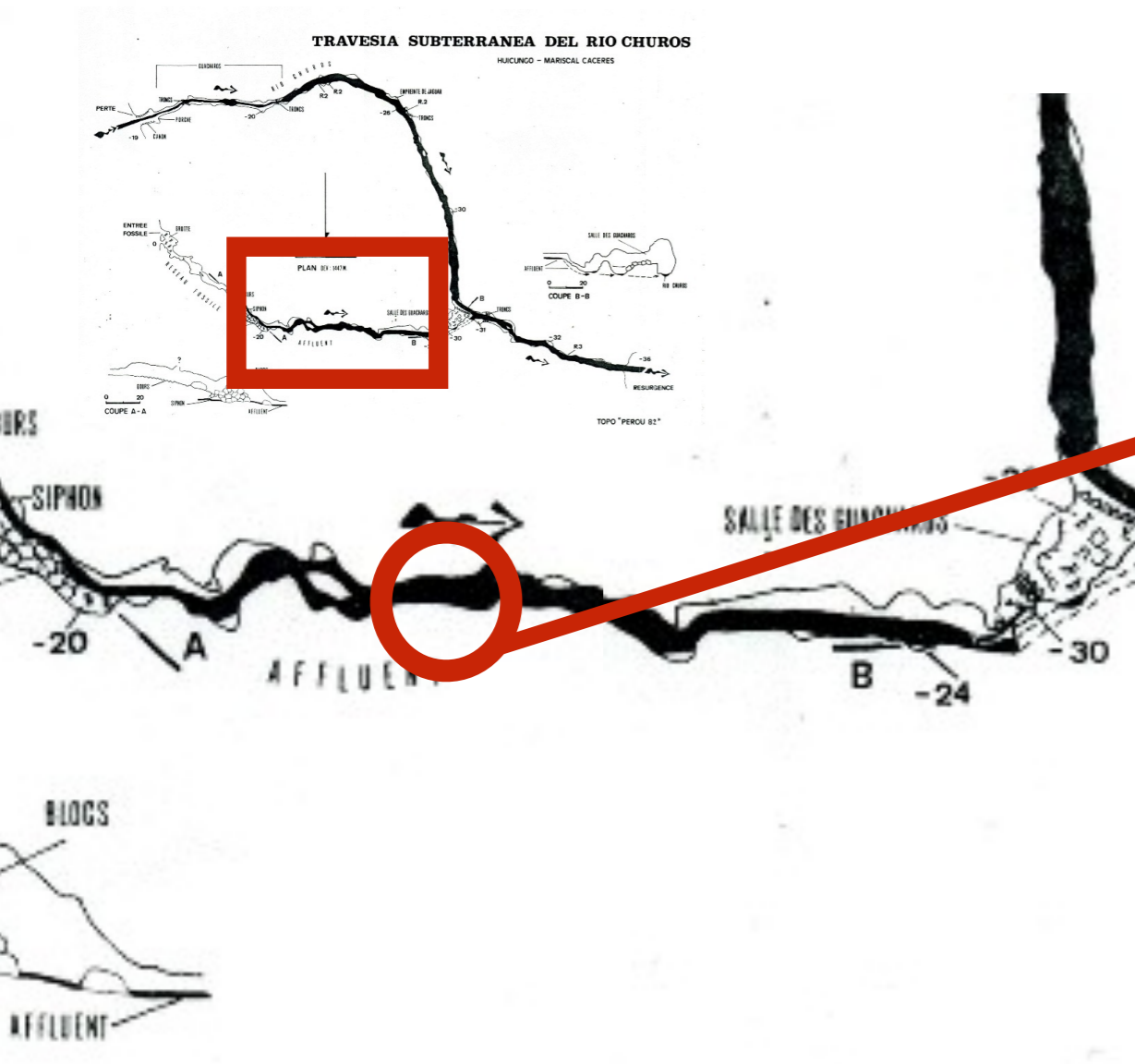
Rio mayor



Afluente

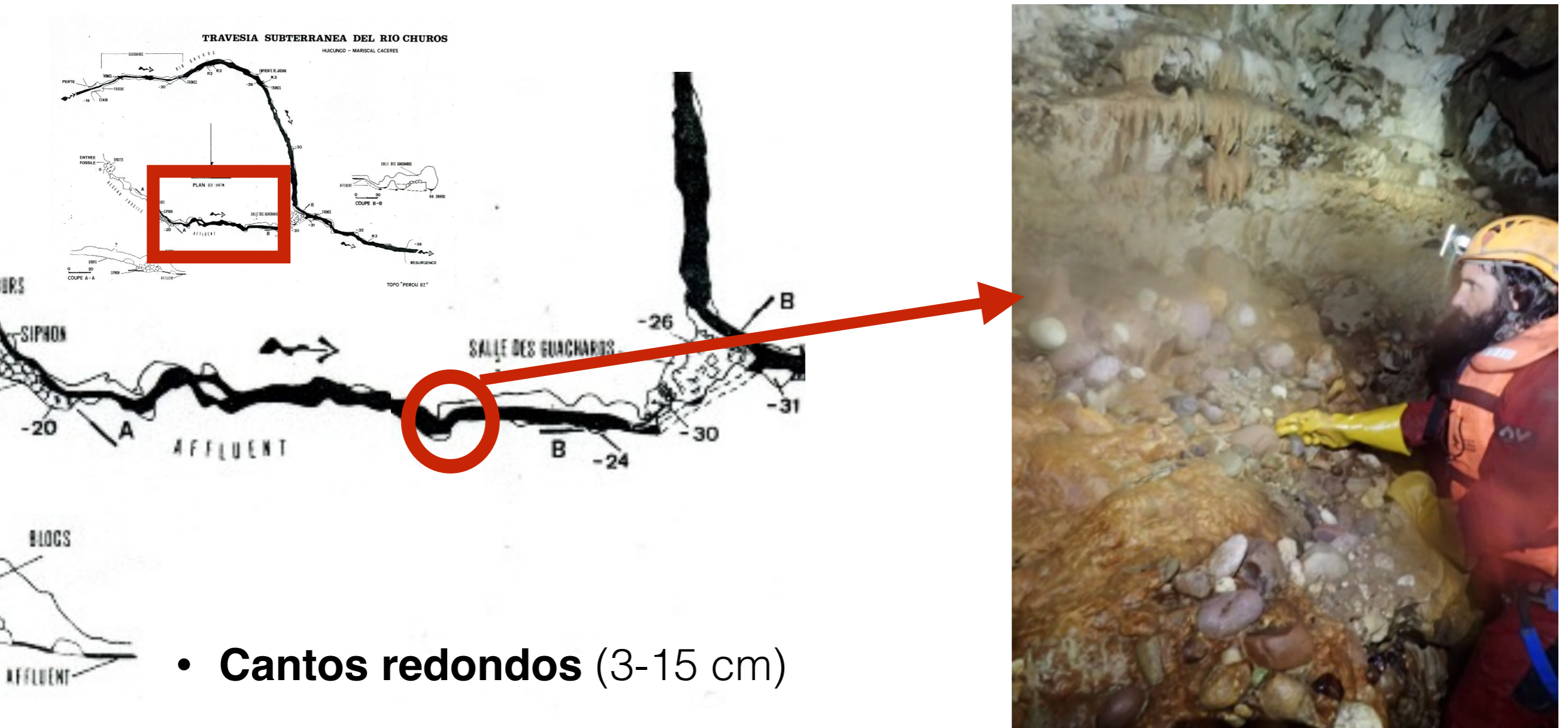
Entrada Fósil

# Morfología subterránea



- Galería tipo tubo, horizontal
  - Morfo-genesis inundada

# Archivos sedimentarios

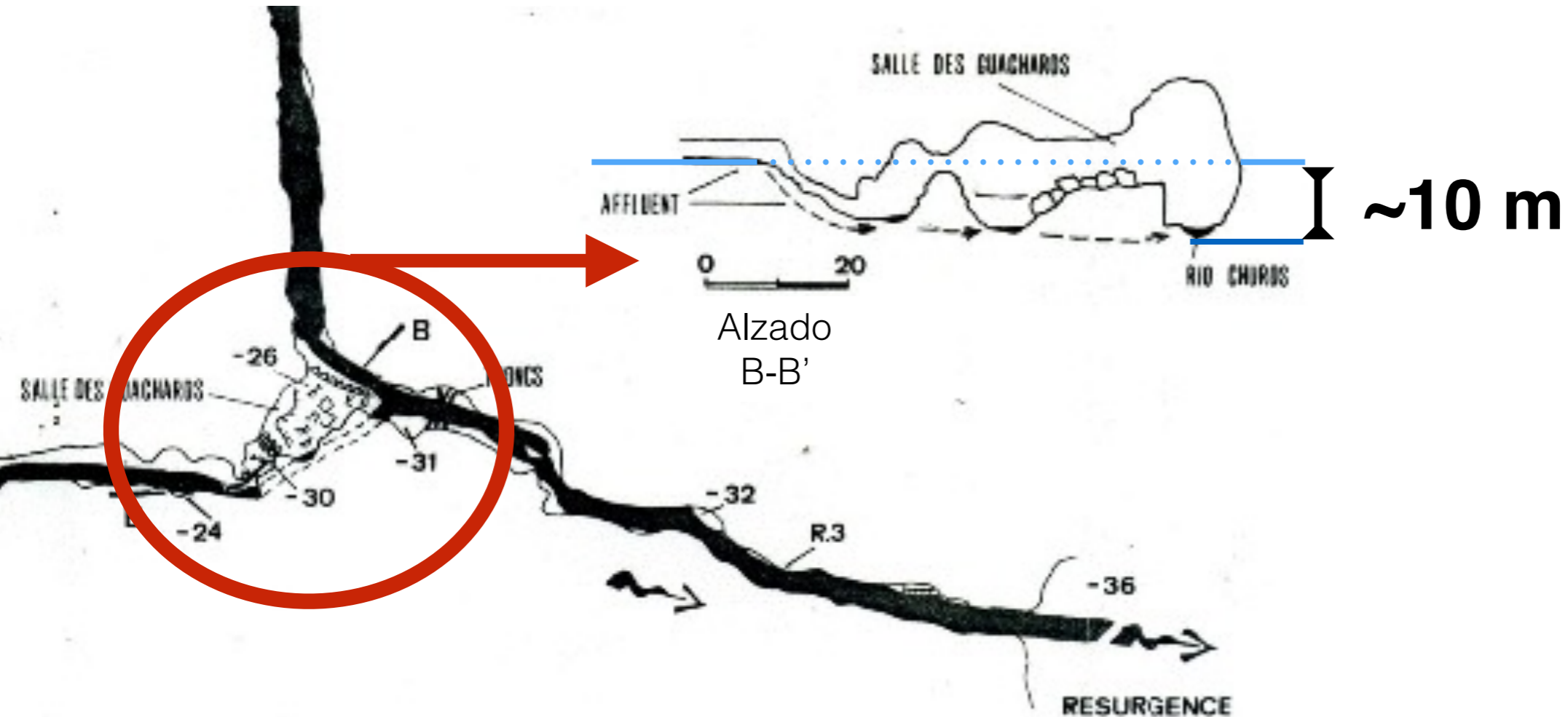
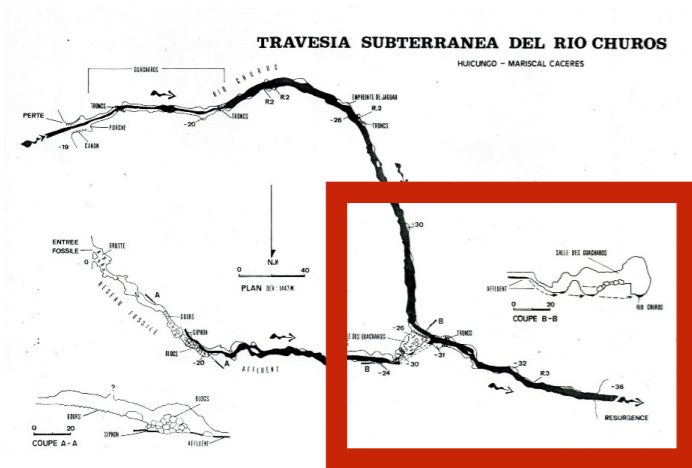


- **Cantos redondos** (3-15 cm)
- Diferentes tipos: calizas, areniscas, granitos, volcánicos
  - ➔ Fechas con  $^{10}\text{Be}$  !
  - ➔ ¿ Historia de la cuenca ?

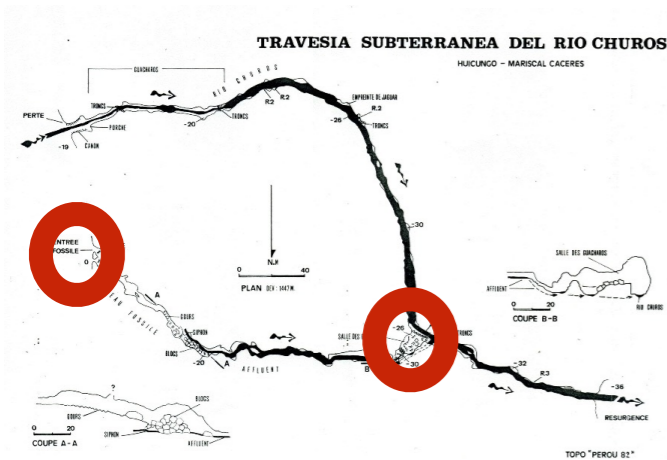


# Knickpoint

- Secciones de las galerías
- Tipo **cañón de conexión** o **Captura**
- Sedimentos a buscar para fechar la captura



# Interpretaciones



- Entrada fósil = **tragadero antiguo del río Churos**
- **Cuenca mas grande que hoy ?**
- Genesis: disolución inundada
- Knickpoint = fuerte caída del nivel de base
- **Pico de incisión del río Abiseo**
- **Levantamiento tectónico ?**

# Trabajo futuro

- **Fechar** el enterrado de los cantos redondos possible ( $^{10}\text{Be}$ )
  - ➔ Fechar el **pico de incisión** del río Churos
    - ➔ **Tasas de incisión**
  - ➔ Fechar el abandono del tragadero « fósil »
  - ➔ Relacionar a la evolución tectónica
    - ➔ **Tasas tectónicas**

