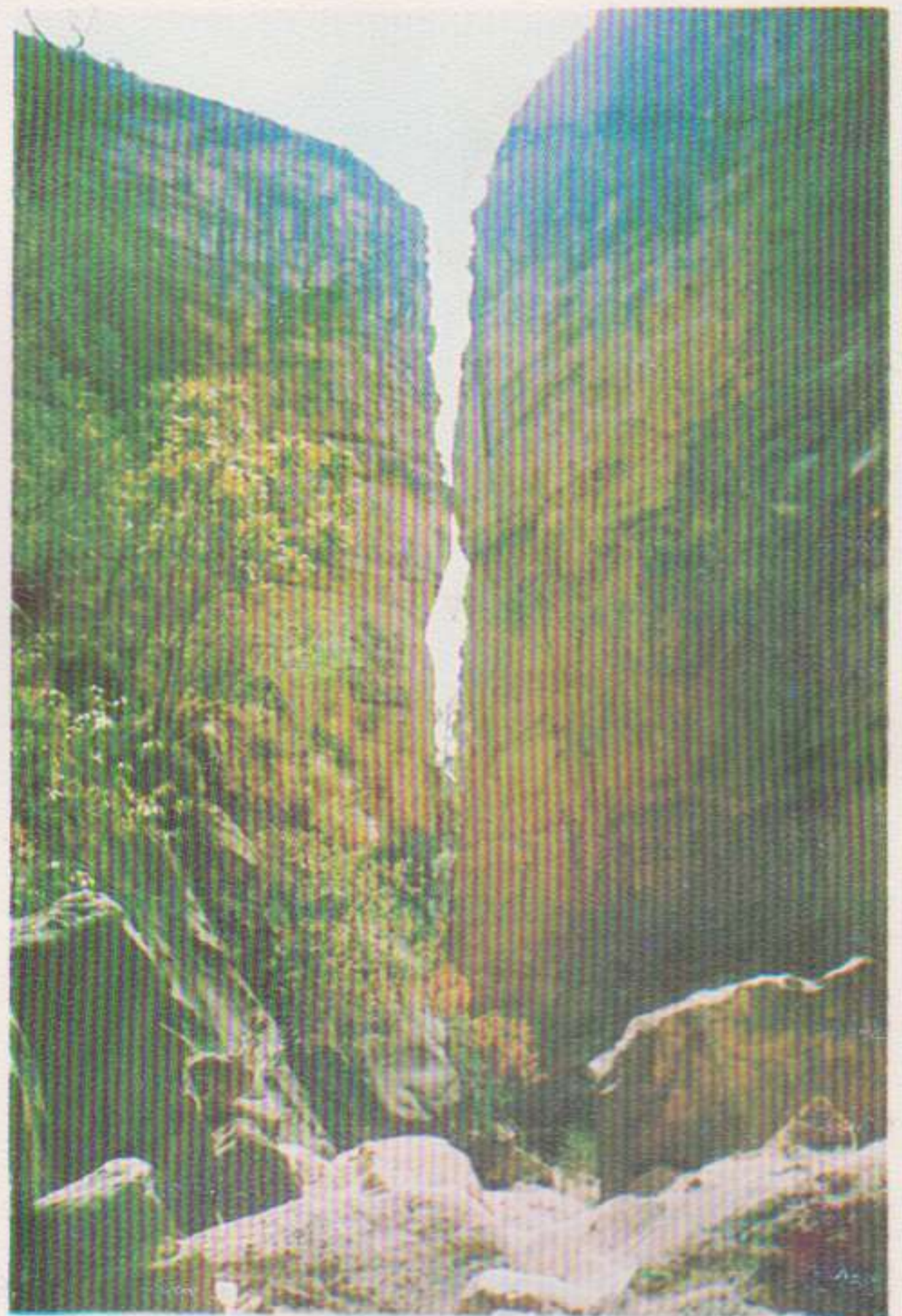


**SEMINARIO**  
**ACCIONES Y POLITICAS**  
**SOBRE EL PARQUE NACIONAL**  
**TOROTORO**

**22 - 23 de agosto de 1990**



ASOCIACION CONSERVACIONISTA DE TOROTORO  
LA PAZ - BOLIVIA

## PROTECCION DE LAS CAVERNAS Y SU APROVECHAMIENTO

*Dr. Jean Louis Guyot & Dr. Patrice Baby*

El maciso calcárico de Torotoro (Charcas, Potosí), es la zona Karstica más importante de Bolivia.

En efecto, la caverna de Umajalanta, conocida desde hace diez años, es la gruta más larga y la más profunda de Bolivia. El largo total mide 4.600 mts. Parece que el desarrollo real de esta caverna es de 5 kilómetros con una profundidad total de 164 metros, la gruta de Umajalanta es igualmente la cavidad más profunda explorada en Bolivia.

Hay que reconocer también que 5 de 8 cavidades bolivianas están igualmente situadas en la zona del Parque Nacional de Torotoro, y son las siguientes:

CAVERNA	LARGO	DESNIVEL
Caverna de Umajalanta	4.600 m.	- 164 m.
Chiflonkkakka (caída de agua)	669 m.	- 38 m.
Mira del grindo	320 m.	- 112 m.
Chili Juskuj	160 m.	- 2,55 m.
Sapaipaj Huakanon Juskuj	130 m.	- 5 m.

Sin contar la caverna de Umajalanta, que es conocida antiguamente, la exploración de esas cavidades es esencialmente la obra del profesor Branisa (en los años 1960), después los espeleólogos franceses de 1960 a nuestros días.

Con la participación de la Asociación Conservadora de Torotoro, nuestras últimas actividades se orientaron en un sentido más aplicado, es decir conocer los eventuales mercados, en términos turísticos, de ese potencial que son las cavernas del Macizo de Torotoro.

Llegamos a la conclusión siguiente: que son tres actividades diferentes: Arreglos de la superficie, arreglos interiores de las cavernas y la organización de turismo de aventura.

### 1. Los arreglos de superficie.

Nos parece primordial desarrollar una infraestructura de comunicación, es decir de crear sendas que unan al pueblo los principales lugares a visitar. A la llegada, prever, parqueos, baños y todo lo que se necesite como recursos de primera necesidad (teléfono o radio), teniendo en cuenta de no dañar el

entorno. Nos parece oportuno también rehabilitar la pista de aterrizaje de avionetas, para facilitar el acceso de cierta clase de turistas, pero sobre todo para organizar un auxilio de urgencia.

Entre las zonas que seleccionamos y que presentan el interés más grande son:

- Camino, Torotoro a la caverna de Umajalanta
- Camino, Torotoro al sitio de Chiflonkkakka (caída de agua), que puede seguir por la altura al magnífico cañón del río Torotoro. Acceso posible a las pinturas rupestres por una escalera. Este camino puede eventualmente continuar hasta el resurgimiento del Vergel, prever igualmente un acceso para la bajada.

## **2. Arreglos al interior de las cavernas.**

De todas las cavidades exploradas en esta región solo la caverna de Umajalanta puede prestarse a un arreglo interior teniendo en cuenta las dimensiones de esas galerías, sabiendo previamente el período de lluvias, debido a que gran parte de la cavidad se inunda, para efectuar los arreglos deberá observarse las modalidades de seguridad más estrictas.

En el plan de arreglo deberá tomarse en cuenta los siguientes elementos:

- Deberán aislarse todos los cables e instalaciones eléctricas en el caso de épocas de lluvias
- Construir un sendero para los visitantes, con graderías y barras de metal muy sólidas, para lo cual deberá cavarse la roca.
- El sendero deberá ser construido en altura para evitar las crecidas de agua en época de lluvia.
- El tiempo de visita dentro de la caverna no podrá sobrepasar de 1 hora a causa de la variación del clima.
- Los visitantes deberán estar acompañados de guías experimentados y con un buen conocimiento del lugar, sobre la actitud a tomar en caso de crecida sorpresiva dentro de la caverna.

## **3. El Turismo de Aventura en espeleología.**

El turismo de aventura es la solución más acertada en la zona de Torotoro, iniciando la visita desde la zona refaccionada, por otro lado la caverna de Chiflonkkakka podría ser visitada.

En cuanto a la visita al cañón este recorrido puede hacerse con técnicos alpinistas espeleólogos, deporte que está de moda en Europa.

Todo esto podría hacerse realidad con un equipo de guías que tengan conocimiento en espeleología, para lo cual se está programando un curso para guías en esta rama.

La Federación Francesa de Espeleología se ha comprometido en enviar 2 técnicos instructores entre los cuales Patrice Baby que conoce muy bien la caverna, debemos mencionar que se ha solicitado ayuda económica a la Embajada Francesa aquí en Bolivia, para lo cual estamos en espera.

Se ha previsto editar en Bolivia una guía completa de exploración de las cavernas de Torotoro y del cañón, con fotos, planos, croquis de exploración. Esta guía deberá ser editada en el año de 1991.