

# **Exploración de la Cueva Qarañawi.**

## **Sumidero Q-1**

**Distrito de Yanaoca.**

**Provincia de Canas**

## Antecedentes

El año 2001, en una visita de prospección por la zona de Yanaoca, nos indicaron la existencia de una cavidad de la que salía un río. En una primera exploración se accedió unos pocos metros al interior de la surgencia comprobando que podría ser un sistema hídrico con posibilidades de exploración con el aliciente añadido de ser una de las integrales a mayor altura del planeta.

## Localización

El acceso de la cavidad explorada se encuentra:

UTM:

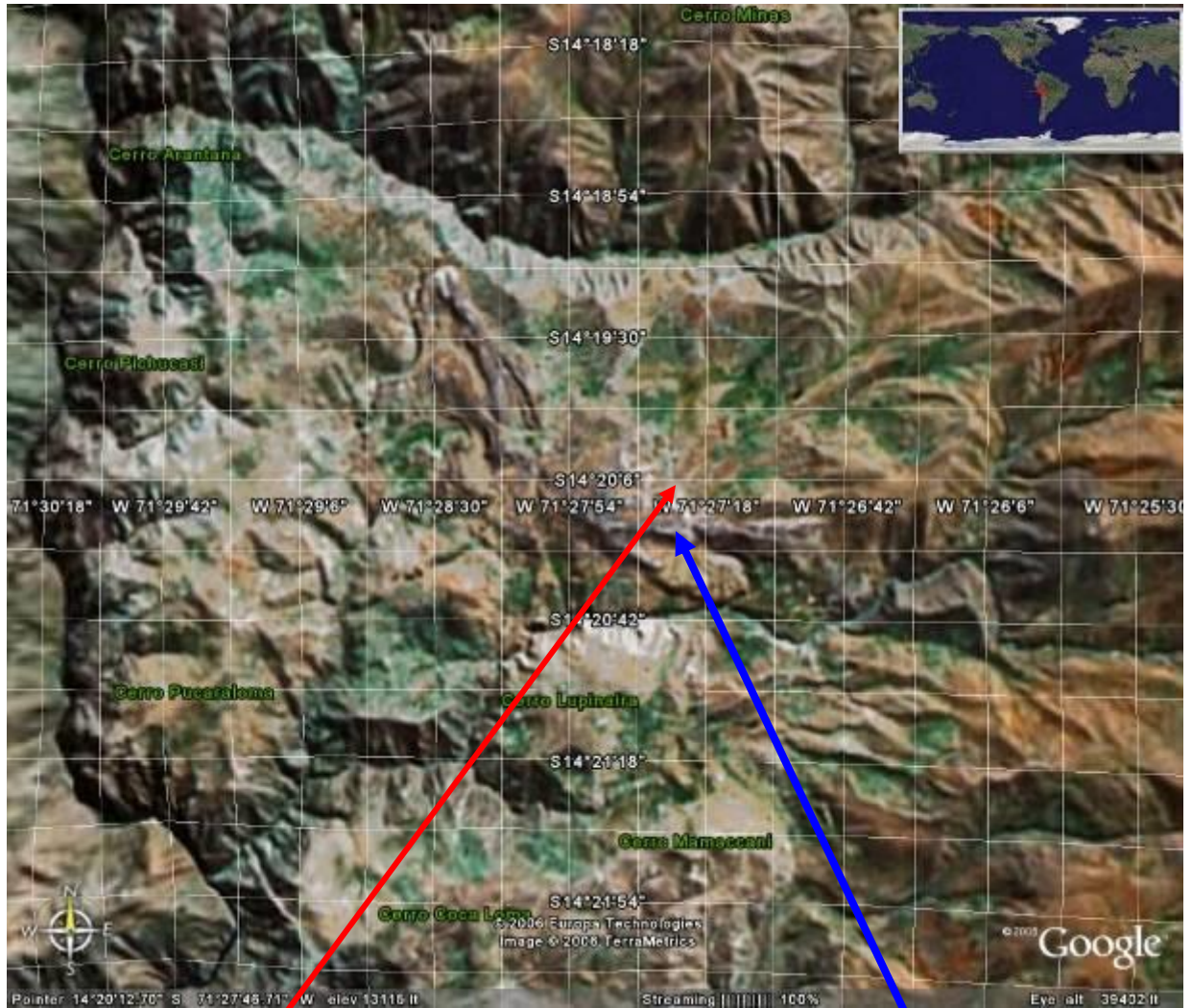
X: 19 L 0235091

Y: 8413624

Z: 3.961 metros sobre el nivel del mar.

Datum: WGS 84

Zona: 19 Sur



Situación sumidero Q-1

Situación surgencia . Nombre Qarañawi

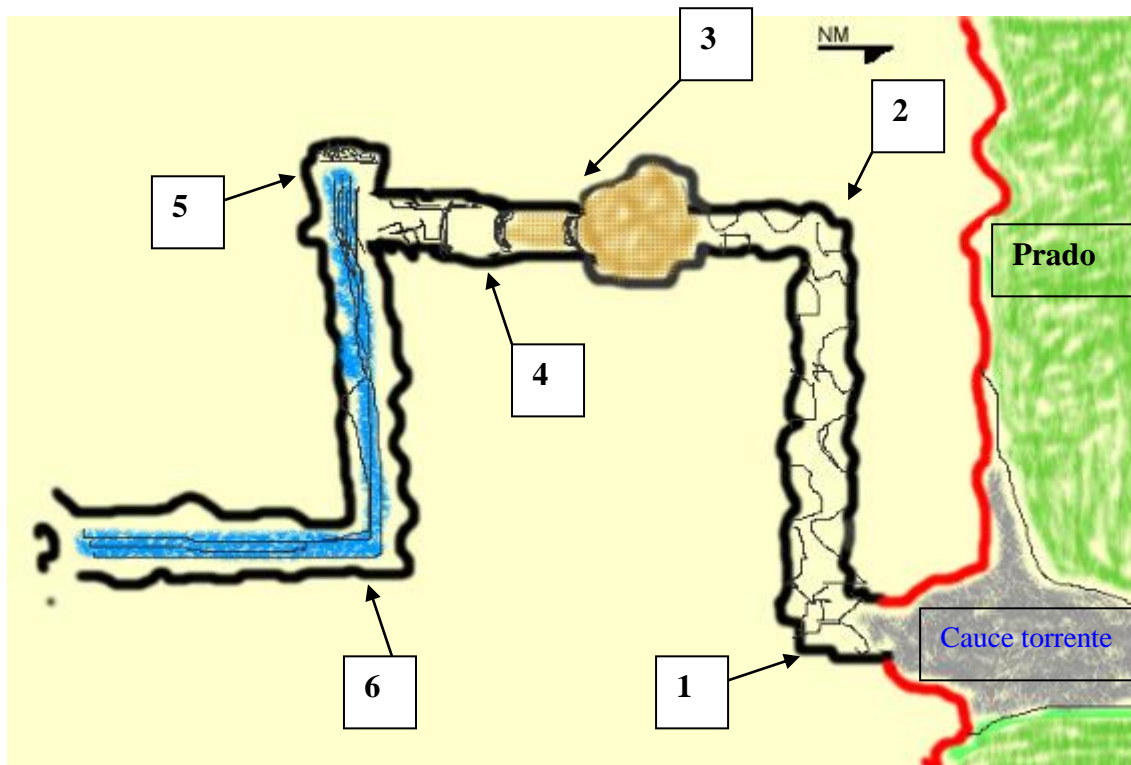


Punto de toma de coordenadas

Boca entrada sumidero  
Q-1



Croquis del recorrido realizado en la última exploración, “no es una topografía”.



Reseña de los puntos que constan en plano:

-Punto nº 1: Acceso a la cavidad (sumidero Q-1) la cual gira hacia la derecha habiendo un destrepe entre bloques hasta el punto dos que se haya a unos 6 m.

-Punto nº2: Giro a la izquierda, siempre entre bloques y descendiendo.

-Punto nº3: Sala de 1,5 m cuadrados con fondo arenoso donde hay una gatera que lleva al resalte del punto cuatro, la gatera tiene 2 m de longitud. Desde este punto se escucha claramente el río.

-Punto nº4: Resalte de 5 m donde se instala una cuerda en un anclaje natural, desde este punto se observa el activo del sistema.

-Punto nº5: Cauce del río (meandro). A la izquierda (SUR) aparece un aporte de agua. Hacia el NORTE continua el meandro (1,5 m ancho x 4 m de altura).



Punto 1. Acceso a la cavidad

-Punto nº6: La distancia que aparece en el croquis desde el punto 5 al punto 6 es de 7 metros, este fue el último punto alcanzado, desde aquí el meandro se pierde en la oscuridad.



*Punto 3. Gatera de fondo arenoso, imagen tomada desde la sala*



*Punto 4. Vista del resalte. 5 mtrs.*



*Punto 5. Al fondo el aporte por filtración y arriba a la derecha el resalte.*



*Punto 6. Vista del meandro...se pierde en la oscuridad...*

## **Características geológicas**

La cavidad explorada la encontramos en el lado norte de una enorme dolina y actúa como sumidero de un torrente. Es un curso de agua temporal, pero en época de lluvias se carga con gran cantidad de agua, hasta el punto de no absorber el sumidero toda el agua y se genera un gran lago en la dolina.

Este sumidero está aproximadamente a 1 km de una surgencia activa que exploramos el año 2001 y a falta de confirmar pensamos que se trata mismo curso de agua, no obstante pensamos que el sistema hídrico funciona con mas aportes recogidos a mayor altura, pues época de estiaje la surgencia continúa activa.

Esta surgencia es conocida en el lugar como Qarañawi.

## **Estado de la exploración**

El año 2001 accedimos al interior de una surgencia y en aquella ocasión comprobamos que se trataba de una cavidad desarrollada. Cuenta con diferentes niveles de erosión y con un caudal interesante, sobre todo si pensamos que la boca de la cavidad está situada casi a los 4.00mts.

Este año hemos avanzado por el sumidero hasta conectar con el activo. Es una cavidad típica de alta montaña, donde la temperatura en su interior es baja y se observa una potente erosión en sus paredes.

Hasta el momento no hemos encontrado grandes dificultades técnicas de exploración, pero si hemos sufrido en su interior los efectos del mal de altura, debido a una errónea planificación de la actividad.

Por ello, la exploración de este sistema de cavidades nos genera un doble reto, por un lado la exploración espeleológica en un lugar con muy pocos apoyos exteriores y a gran altura, lo que nos va a obligar a utilizar una logística diferente a la que utilizamos normalmente en nuestras zonas de trabajo habitual

## **Gestiones necesarias para solicitar permisos**

Hay que hacer mención a que por estos lugares jamás han oído hablar de la espeleología y para los habitantes de la zona (son propietarios) les resulta sospechoso que nosotros queramos entrar en la cavidad.

La persona de contacto es el Alcalde de Yanaoca D. Andrés Olivares Muñoz

Luego hay que solicitar permiso al representante de la comunidad de Humahuaña:

- Teniente Gobernador D. José Quispe Wanaco.
- Vicepresidente D. Octavio Madani Punyo.